

วาระที่ 4.2

การสมัครเข้าร่วมเป็นหน่วย PCI ของ รพ.มหาชัยพร้อมแพทย์

กรอบการนำเสนอ

- เรื่องเดิม
- การพิจารณาความพอเพียงของหน่วยบริการ

เรื่องเดิม

นำเข้าวาระการพิจารณาเรื่องการสมัครเข้าร่วมเป็นหน่วย PCI ของรพ.มหาชัยพร้อมแพทย์ ในการประชุม 5X5 ครั้งที่ 3/2565 เมื่อ 8 มิ.ย. 2565

มติที่ประชุม :

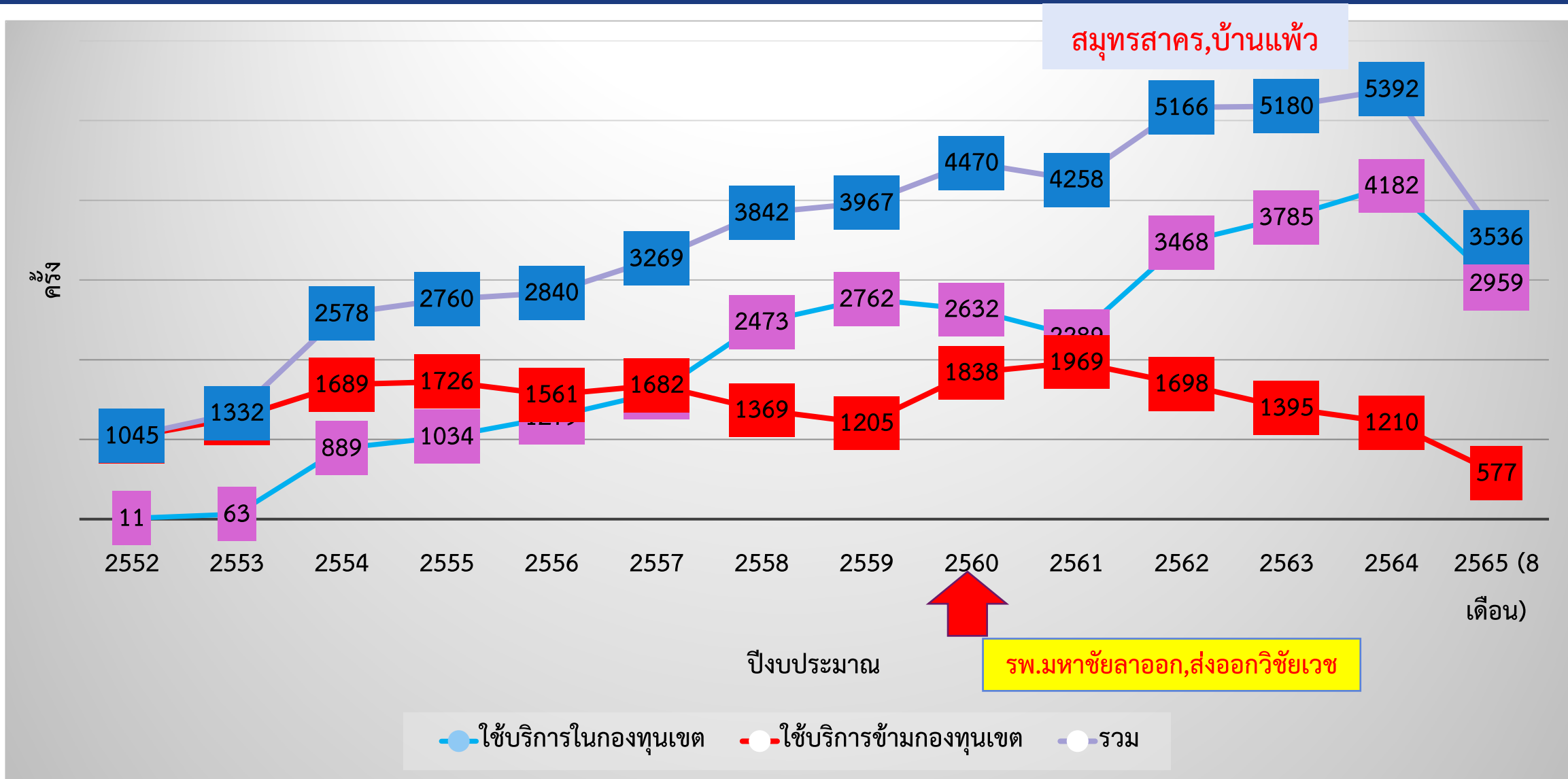
- ให้ชะลอการขึ้นทะเบียนของโรงพยาบาลมหาชัยพร้อมแพทย์ออกไปก่อน
- เสนอให้นำเรื่อง ความพอเพียงของหน่วยบริการ PCI เข้าที่ประชุม CSO พิจารณาให้ความเห็น

การดำเนินการ

สปสช.จัดประชุมหารือ ทิศทางการพัฒนาและการเพิ่มหน่วยให้บริการด้านการทำหัตถการรักษาโรคหลอดเลือดโคโรนารีผ่านสายสวน (PCI) ในระบบหลักประกันสุขภาพแห่งชาติ ในวันที่ 2 สิงหาคม 2565 ประกอบด้วย

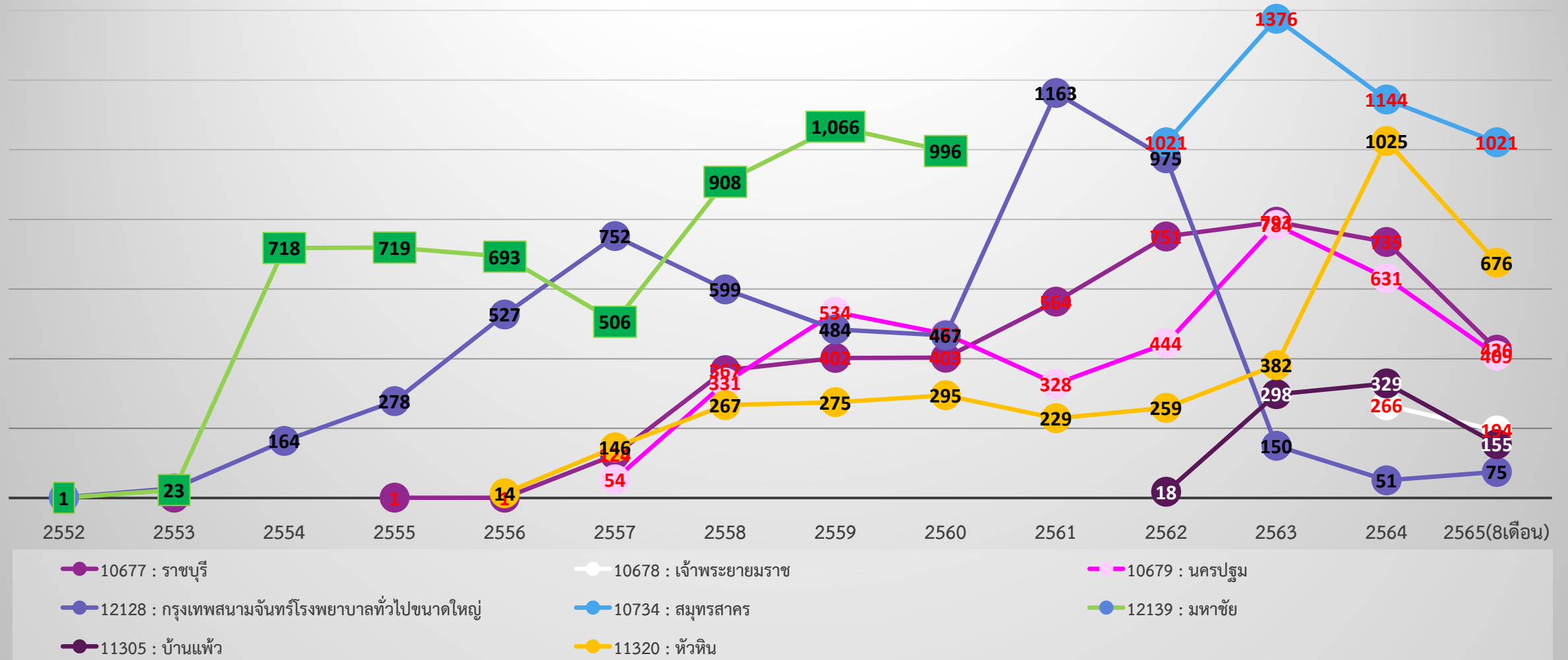
- การนำเสนอศักยภาพ ของหน่วยที่สมัครขึ้นทะเบียน PCI
- การหารือความพอเพียง

การรับบริการสายสวนหัวใจของผู้ป่วยสิทธิ UC เขต 5 (ครึ่ง)(CAG+PCI)



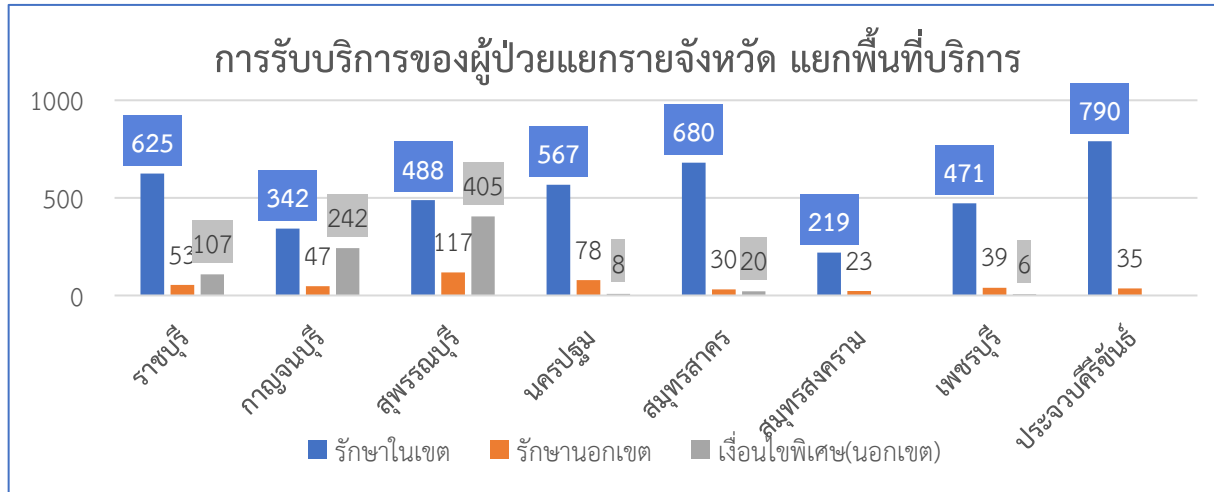
ที่มา : ข้อมูลการชดเชยบริการ ผ่านระบบ eclaim (052565)

การให้บริการสายสวนหัวใจของผู้ป่วยสิทธิ UC เขต 5 ของหน่วยบริการในเขต(ครึ่ง)(CAG+PCI)



ที่มา : ข้อมูลการชดเชยบริการ ผ่านระบบ eclaim (052565)

การรับบริการสายสวนหัวใจของผู้ป่วย UC เขต 5 ปี 2564 แยกรายจังหวัด (ครั้ง)



การบริการในเขต

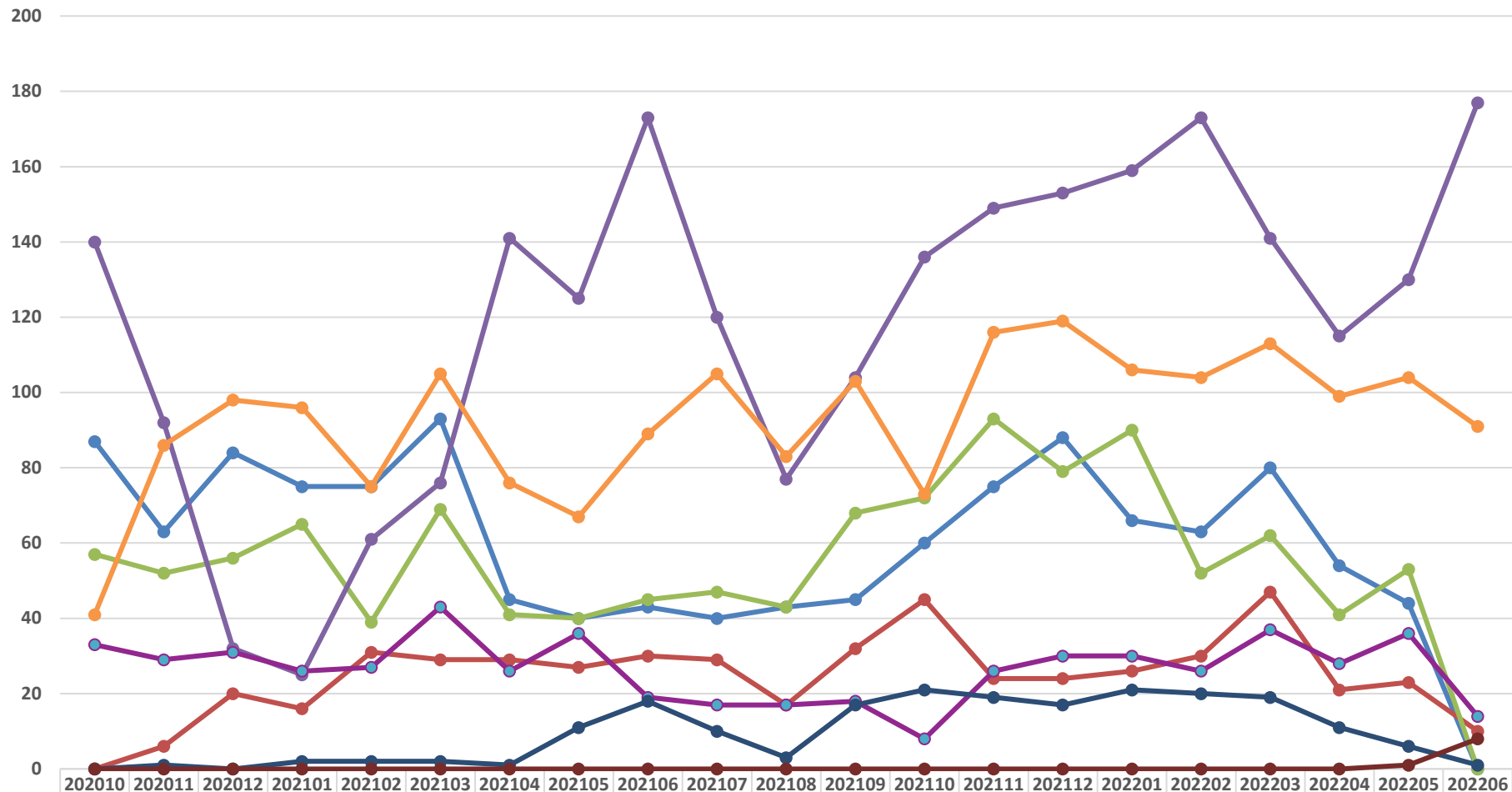
จังหวัดที่ผู้ป่วยลงทะเบียน

หน่วยบริการ	ราชบุรี	กาญจนบุรี	สุพรรณบุรี	นครปฐม	สมุทรสาคร	สมุทรสงคราม	*** เพชรบุรี	ประจวบคีรีขันธ์	Grand Total
รพ.กรุงเทพสนามจันทร์โรงพยาบาลทั่วไปขนาดใหญ่	2	3		46					51
รพ.เจ้าพระยาอภัยมหาราช			265					1	266
รพ.นครปฐม	1	27	97	501	5				631
รพ.บ้านแพ้ว	2	63	18	1	244			1	329
รพ.ราชบุรี	497	8	1			6	221	2	735
รพ.สมุทรสาคร	120	241	107	19	430	208	17	2	1144
รพ.หัวหิน	3					5	233	783	1025
Grand Total	625	342	488	567	680	219	471	789	4181

หน่วยบริการที่ส่งผู้ป่วยออกนอกเขตมากกว่า ร้อยละ 30

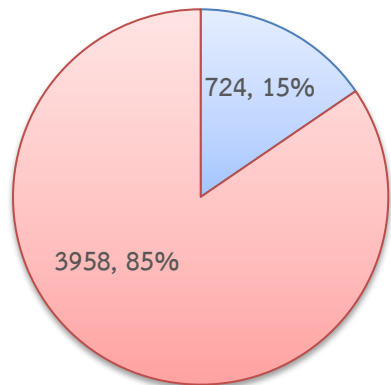
HMAINDESCR	ในเขต	นอกเขต	เงื่อนไขพิเศษ	รวม	ร้อยละที่ส่งต่อนอกเขต
รพ.สมเด็จพระปิยะมหาราชาธิบดีเขต			3	3	100.00%
รพ.ทั่วไปขนาดเล็กเฉพาะ		1	1	2	100.00%
รพ.เดิมบางนางบวช	28	7	85	120	76.67%
รพ.ทองผาภูมิ	13		40	53	75.47%
รพ.สามชุก	29	6	78	113	74.34%
รพ.บ่อพลอย	20	3	46	69	71.01%
รพ.บางปลาม้า	34	6	74	114	70.18%
รพ.เจ้าคุณไพฑูริย์พนมทวน	22	4	33	59	62.71%
รพ.อู่ทอง	57	16	68	141	59.57%
รพ.หนองปรือ	5	2	5	12	58.33%
รพ.ด่านช้าง	34	23	23	80	57.50%
รพ.ศรีประจันต์	39	8	43	90	56.67%
รพ.บ้านโป่ง	115	16	102	233	50.64%
รพ.สมเด็จพระสังฆราชองค์ที่ 19	36	2	34	72	50.00%
รพ.ค่ายสุรสีห์	1	1		2	50.00%
รพ.ด่านมะขามเตี้ย	19	5	11	35	45.71%
รพ.ท่ากระดาน	3	2		5	40.00%
รพ.ห้วยกระเจา เฉลิมพระเกียรติ 80 พรรษา	22	2	11	35	37.14%
รพ.พหลพลพยุหเสนา	78	16	25	119	34.45%
รพ.สถานพระบารมี	4		2	6	33.33%
รพ.เจ้าพระยาอภัยมหาราช	106	29	19	154	31.17%
รพ.มะการักษ์	63	5	23	91	30.77%
รพ.ดอนเจดีย์	23	5	5	33	30.30%

จำนวนครั้งที่ให้บริการ CAG+PCI รายหน่วย (ข้อมูลที่ส่งถึง 30 มิย 65) ในเขต



รพ.ราชบุรี	87	63	84	75	75	93	45	40	43	40	43	45	60	75	88	66	63	80	54	44	
รพ.เจ้าพระยามรราช		6	20	16	31	29	29	27	30	29	17	32	45	24	24	26	30	47	21	23	10
รพ.นครปฐม	57	52	56	65	39	69	41	40	45	47	43	68	72	93	79	90	52	62	41	53	
รพ.สมุทรสาคร	140	92	32	25	61	76	141	125	173	120	77	104	136	149	153	159	173	141	115	130	177
รพ.บ้านแพ้ว	33	29	31	26	27	43	26	36	19	17	17	18	8	26	30	30	26	37	28	36	14
รพ.หัวหิน	41	86	98	96	75	105	76	67	89	105	83	103	73	116	119	106	104	113	99	104	91
รพ.กรุงเทพสนามจันทร์โรงพยาบาลทั่วไปขนาดใหญ่		1		2	2	2	1	11	18	10	3	17	21	19	17	21	20	19	11	6	1
มหาชัยเพชรรัชต์โรงพยาบาลทั่วไปขนาดใหญ่																				1	8

ข้อมูลบริการปี 2565



■ นอกเขต ■ ในเขต

HCODE	HCODEDESCR	เขต	กาญจนบุรี	นครปฐม	ประจวบคีรีขันธ์	เพชรบุรี	ราชบุรี	สมุทรสงคราม	สมุทรสาคร	สุพรรณบุรี	Grand Total
จำนวนครั้งทั้งหมด			633	649	652	490	597	261	690	710	4682
รวมส่งนอกเขต			183	59	22	32	92	5	18	313	724
11661	รพ.ทั่วไปขนาดใหญ่วิชัยเวชอินเตอร์เนชั่นแนล หนองแขม	13	146	9			63			88	306
11676	รพ.ยันฮีโรงพยาบาลทั่วไปขนาดใหญ่	13	5							163	168
13814	รพ.ศิริราช	13	11	24	3	4	11	2	4	17	76
12256	สถาบันโรคทรวงอก	04	2	6	3	7	9			20	47
13756	รพ.จุฬาลงกรณ์สภากาชาดไทย	13	2	4	4	1	1	1	3	1	17
11472	รพ.ราชวิถี	13	2	3	1	3	1		1	3	14
11481	รพ.พระมงกุฎเกล้า	13		2	3	3		1	1		10
11771	รพ.ทั่วไปขนาดใหญ่จุฬารัตน์ 3 อินเตอร์	06	1	1	1		1		1	4	9
12438	สถาบันสุขภาพเด็กแห่งชาติมหาราชินี	13		2		4	1		2		9
13781	รพ.รามาริบัติ มหาวิทยาลัยมหิดล	13	4	1	1	1				2	9

DRG (top 10)		รพ.ทั่วไปขนาดใหญ่วิชัยเวชอินเตอร์เนชั่นแนล หนองแขม	รพ.ยันฮีโรงพยาบาลทั่วไปขนาดใหญ่	Grand Total
รวม		306	168	474
05230	Percut cardiovas proc w stent insertion, no CC	44	67	111
05220	Cardiac cath/angiography, no CC	50	41	91
05290	Acute MI w single vessel PTCA w stent, no CC	18	22	40
05233	Percut cardiovas proc w stent insertion, w severe CC	33	5	38
05210	Cardiac cath/angiography for complex Dx, no CC	13	14	27
05222	Cardiac cath/angiography, w mod CC	20	4	24
05232	Percut cardiovas proc w stent insertion, w mild to mod CC	21	2	23
05223	Cardiac cath/angiography, w severe CC	21	1	22
05293	Acute MI w single vessel PTCA w stent, w mild to sev CC	18	3	21
05234	Percut cardiovas proc w stent insertion, w catas CC	14		14

จำลองข้อมูลจากปี 2564

จังหวัด UC	รพ.ทั่วไปขนาดใหญ่วิชัยเวชอินเตอร์เนชั่นแนล หนองแขม			รพ.ยันฮีโรงพยาบาลทั่วไปขนาดใหญ่			รวม			อัตรานอกเขต	อัตราในเขต	ส่วนต่าง
	คน	ครั้ง	adjrw	คน	ครั้ง	adjrw	คน	ครั้ง	adjrw	9,600 บาท/adjrw	8,350 บาท/adjrw	
กาญจนบุรี	169	221	1396.4357	19	20	91.6294	188	241	1488.0651	14,285,424.96	12,425,343.59	1,860,081.38
นครปฐม	6	6	32.8847	1	1	8.9868	7	7	41.8715	401,966.40	349,627.03	52,339.38
เพชรบุรี	3	6	48.2562				3	6	48.2562	463,259.52	402,939.27	60,320.25
ราชบุรี	76	105	649.7528	1	1	2.134	77	106	651.8868	6,258,113.28	5,443,254.78	814,858.50
สมุทรสาคร	18	20	174.5721				18	20	174.5721	1,675,892.16	1,457,677.04	218,215.13
สุพรรณบุรี	127	162	941.9508	178	238	1380.0247	305	400	2321.9755	22,290,964.80	19,388,495.42	2,902,469.37
Grand Total	399	520	3243.852	199	260	1482.775	598	780	4726.627	45,375,621.12	39,467,337.12	5,908,284.00

ข้อสรุป การพิจารณาหน่วยบริการในระบบหลักประกันสุขภาพที่ให้บริการ PCI ความพอเพียง/ส่วนขาด

ประเด็นที่ 1 ความพอเพียงของหน่วยบริการในพื้นที่จังหวัด ที่ไม่มีหน่วย PCI (จังหวัดกาญจนบุรี) เป็นพื้นที่ที่เป็นส่วนขาด การวางแผนจะเพิ่มหน่วย PCI อย่างไร และประเด็นการส่งต่อไปรับบริการนอกจังหวัด ส่วนใหญ่ส่งต่อไปรับบริการที่ รพ.สมุทรสาคร ระยะเวลาเดินทางบางช่วงเวลา อาจใช้เวลาเดินทางนาน คนไข้มีความเสี่ยง

ประเด็นที่ 2 ความพอเพียงของจังหวัดราชบุรี พิจารณาจาก รพ.ราชบุรีให้บริการ PCI แต่ยังมีคนไข้จำนวนมากพอสมควร ส่งออกไปนอกเขต และจังหวัดอื่นๆในเขต ดังนั้น

ทางเลือกที่ 1 เนื่องจากโรงพยาบาลราชบุรียังไม่สามารถเปิดบริการได้เต็มประสิทธิภาพ โรงพยาบาลจึงควรมีแผนเพื่อเพิ่มประสิทธิภาพอย่างชัดเจน เพื่อ สปสช.เขต 5 ขอชะลอการสมัครขึ้นทะเบียนของหน่วยบริการเอกชนออกไป ซึ่งหน่วยเอกชนยังสามารถรับเงินในส่วนของ UCEP ได้ตามประกาศ

ทางเลือกที่ 2 ยอมให้ รพ.มหาชัยพร้อมแพทย์สมัครเข้าสู่ระบบการขึ้นทะเบียน ซึ่ง สปสช. ส่วนกลางจะดำเนินการตามขั้นตอนตรวจประเมินคุณภาพหน่วยโดยคณะกรรมการกลางและขั้นตอนการทำนิติกรรมสัญญา และจะมีการกำกับติดตามคุณภาพต่อไป

จึงเรียนมาเพื่อโปรดพิจารณา

มติ

